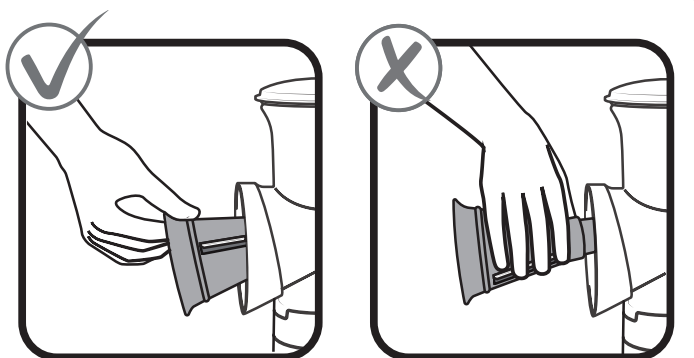
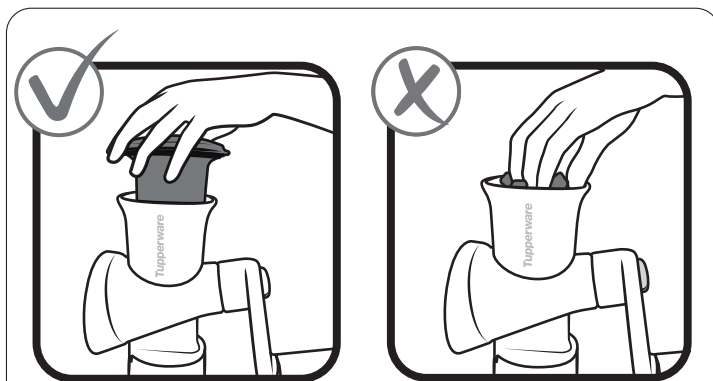


FusionMaster Ice Shaver

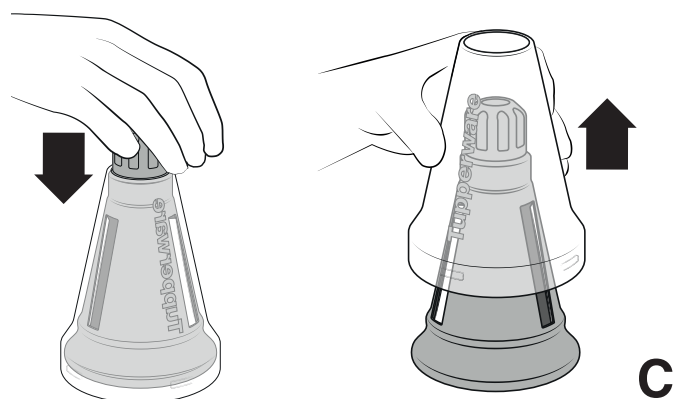
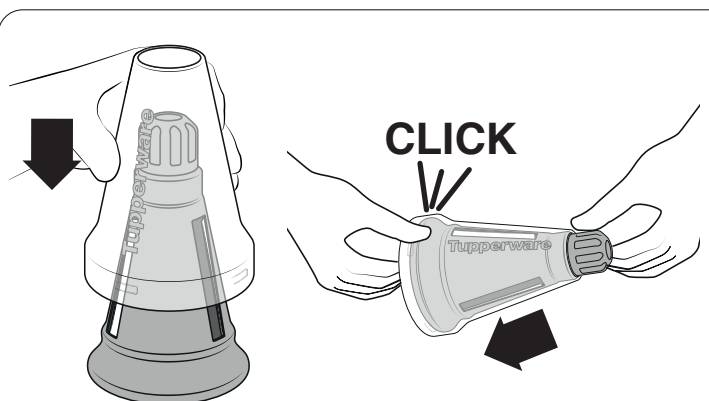




A



B



C

Prosimo, bodite previdni pri uporabljanju Drobnilnika ledu FusionMaster. Opozorilo: držite prste od rezil, saj so zelo ostra. Pri montaži in demontaži vedno držite stožec Drobnilnika ledu (Poglejte sliko A). Vedno naj bo zunaj dosega otrok in poskrbite, da bo stožec zanesljivo in trdno v lijaku. Vedno uporabljajte bat, kadar potiskate kocke ledu navzdol (Poglejte sliko B). Uporabite stožec Drobnilnika ledu le za drobljenje navadnih kock in kock z okusom. Kadar stožca Drobnilnika ledu ne uporabljate, ga vedno pokrijte z zaščitnim tulcem (Poglejte sliko C).